

**HLW – Hydraulischer Hebelspanner (Hochdruckversion)**



**Produktbeschreibung :**

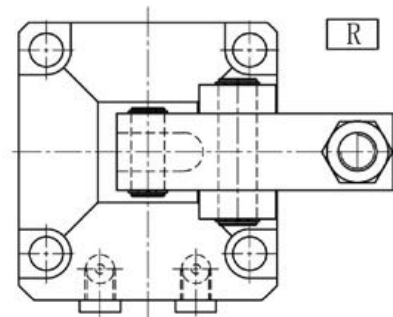
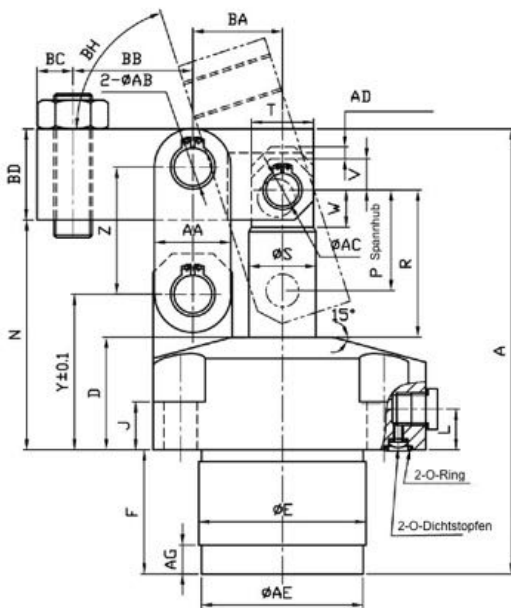
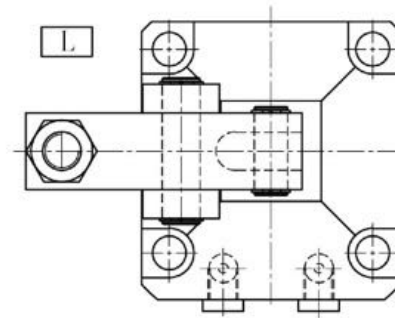
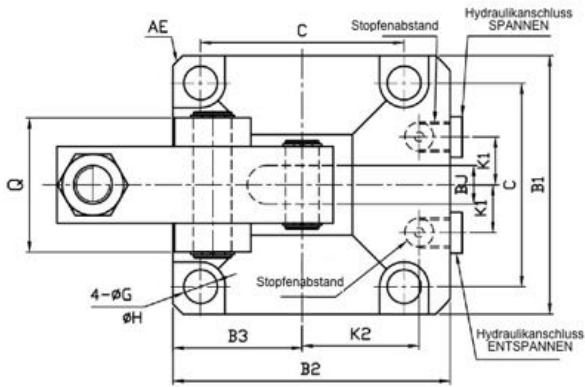
- Kleine kompakte Baugröße
- Die besonders geringe Bauhöhe ermöglicht einen Einsatz in sehr engen Räumlichkeiten
- Verwendung mit vorgeschaltetem Stromregelventil empfohlen
- Hohe Spannkraft
- Die Spannkraft ist abhängig vom der Spanneisenlänge und Hydraulikdruck
- Hochdruckversion, doppelt wirkend
- Betriebsdruck : bis max 350 bar
- Betriebstemperatur : -10 ~ +70°C
- Zugelassene Flüssigkeit: Universal-Mineral-Hydrauliköl (entsprechend ISO-VG32)
- Die Dichtungen sind beständig gegen Schneidflüssigkeit auf Chlor-Basis (nicht wärmebeständige Ausführung)

**BEISPIEL BESTELLNUMMER : HLW-04-L**

<b>HLW</b>	Serie	HLW
<b>04</b>	Größe	04, 06, 10, 16, 25
<b>L</b>	Montagerichtung des Spanneisens	Leer : Standard vorne R: Rechts L: Links

**Spezifikationen :**

Model-No.	Spannkraft bei 7 bar [kN]	Zusatzhub [mm]	Spannhub [mm]	Gesamthub [mm]	Ölbedarf Spannen [cm <sup>3</sup> ]	Ölbedarf Entspannen [cm <sup>3</sup> ]	eff. Kolbenfläche Spannen [cm <sup>2</sup> ]	eff. Kolbenfläche Entspannen [cm <sup>2</sup> ]
<b>HLW-04</b>	4,24	3	20,50	23,50	3,60	1,00	1,54	0,41
<b>HLW-06</b>	6,44	3	23,00	26,00	6,80	2,60	2,54	1,00
<b>HLW-10</b>	10,18	3	26,50	29,50	11,20	3,70	3,80	1,26
<b>HLW-16</b>	16,86	3	33,00	36,00	22,20	8,00	6,16	2,22
<b>HLW-25</b>	26,72	3	42,00	45,00	45,80	18,10	10,18	4,03



▶ **Ⓐ SPANNEN**

Ⓑ **ENTSPANNEN**

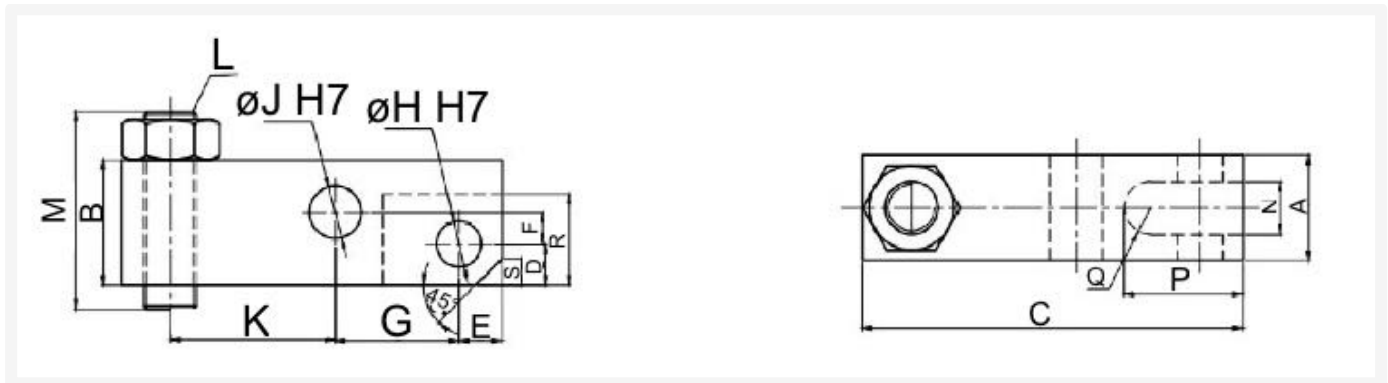
Abmessungen in [mm] :

MODEL	HLW-04	HLW-06	HLW-10	HLW-16	HLW-25
A	100	122	132	162	197
B1	50	60	70	86	108
B2	60	69	77	96	110
B3	25	30	35	43	54
C	40	47	54	65	85
D	25,6	31	32,5	40	47
E	35(0/-0.2)	45(0/-0.2)	50(0/-0.2)	60(0/-0.2)	70(0/-0.2)
F	31,5	42,5	42,5	51	63
G	5,5	6,8	9	11	14
H	10	12	15	18,5	20,5
J	17	17	17	20	21
K1	11	11,5	13	15	20
K2	27,5	30	33	40	43
L	12,5	15	15	17	17
Hydraulik-anschlüsse	G1/8	G1/8	G1/8	G1/4	G1/4
N	52,5	59,5	65	80	96
P	20,5	23	26,5	33	42
Q	21	28	37	46	56
R	32	34,5	40,5	49	61,5
S	12	14	18	22,4	28

MODEL	HLW-04	HLW-06	HLW-10	HLW-16	HLW-25
T	10	12	15	20	26
V	6	6	8	11	13
W	7	7	9	10,8	14,5
Y	36	41,5	45	54,5	65
Z	26	30	35,5	44	53
O-Ring	P9	P9	P9	P9	P9
AA	13	15	19	25	32
AB	6(+0.012/0)	8(+0.012/0)	10(+0.015/0)	14(+0.015/0)	16(+0.018/0)
AD	3	3	3	3	3
AE	C2.5	C2.5	C3	C3.5	C5.5
AF	-	43	48	57,5	67,5
AG	-	10	10	12	12
BA	18,5	21	24,5	30,5	37,5
BB	23,5	29	32	39	50
BC	6	8	10	11	15
BD	16	20	25	31	38
BG	92,5	107,9	117,4	144,7	189,2
BH	ca. 71°	ca. 70°	ca. 70°	ca. 69°	ca. 72°
BJ	6(-0.1/-0.2)	8(-0.1/-0.2)	10(-0.2/-0.2)	11(-0.2/-0.2)	16(-0.2/-0.2)

## Anweisungen zur Montage des Spanneisens :

- ⇒ Spannarm/Spanneisen gehört nicht zum Lieferumfang.
- ⇒ Entnehmen Sie die Abmessungen des passenden anzufertigenden Spanneisens der nachfolgenden Tabelle :



MODEL	HLW-04	HLW-06	HLW-10	HLW-16	HLW-25
A	12(0-0,1)	16(0-0,1)	19(0-0,1)	22(0-0,1)	32(0-0,1)
B	16	20	25	31	38
C	54	64	73,5	90,5	115,5
D	6	6	8	9	12,5
E	6	6	7	10	13
F	3,5	6	7,5	9,5	9,5
G	18,5	21	24,5	30,5	37,5
H	60,012	60,012	80,015	120,018	140,018
J	6(0.012/0)	8(0.015/0)	10(0.015/0)	14(0.018/0)	16(0.018/0)
K	23,5	29	32	39	50
M	M6X1	M8X1.25	M10X1.5	M12X1.75	M16X2
N	526	32	39	48	58
O	6(+0.1/0)	8(+0.1/0)	10(+0.1/0)	11(+0.1/0)	11(+0.1/0)
P	17	17	20	26,5	36
Q	R3	R4	R5	R5.5	R8
R	13,5	13,5	17,5	22	28
S	4	4	5	7	8